



Do 50%
mniejsze zużycie energii

Inwerterowe, energooszczędne pompy ciepła WLHP

Pracujące w układzie poziomym,
współpracujące z pętlą wodną dla
zastosowań komercyjnych.

Zakres wydajności od 3 kW do 20 kW
Modele WLHP 003-020





Energooszczędne, ekologiczne ciepło i chłód w zastosowaniu dla budynków komercyjnych.

Zastosowanie pomp ciepła daje korzyści w postaci pracy bez udziału jakichkolwiek paliw oraz braku emisji szkodliwych substancji. Pompy wymagają jedynie, niewielkiej ilości energii elektrycznej.

System pętli wodnej umożliwia odzysk ciepła energii własnej budynku oraz wymianę ciepła pomiędzy urządzeniami pracującymi w przeciwnych trybach (grzanie/chłodzenie) z najwyższą sprawnością.

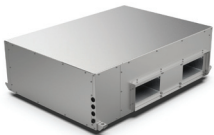
Zastosowanie układu poziomego oraz współpraca z pętlą wodną adresują nasze pompy do pracy w projektach komercyjno- usługowych:

- ✓ Galerie handlowe
- ✓ Biurowce i sale konferencyjne
- ✓ Lokale handlowe i usługowe
- ✓ Markety spożywcze
- ✓ Przemysł
- ✓ Administracja, urzędy

Cechy naszych pomp ciepła:

► Wytrzymała konstrukcja

Obudowy pomp ciepła w układzie poziomym są wykonane z blachy ocynkowanej. Powierzchnie wewnętrzne są wyłożone izolacją akustyczną w celu zminimalizowania procesu kondensacji oraz tłumienia hałasu. Wszystkie urządzenia posiadają izolowany panel oddzielający komorę wentylatora od komory sprężarki.



► Niezawodny wentylator

Wentylator pompy ciepła jest wyposażony w silnik EC ze zmienną regulacją wydajności. Połączenie technologii EC oraz zmienna wydajność wentylatora wpływa na wysoką efektywność urządzenia, obniżenie kosztów eksploatacji i dłuższą „żywołność”.



► Inwerterowa sprężarka

Urządzenia są wyposażone w zamknięty obieg czynnika chłodniczego składający się z inwerterowej sprężarki zaprojektowanej do pracy zarówno w funkcji pompy ciepła jak i w funkcji chłodzenia. Sprężarka jest zamontowana na własnych wibroizolatorach oraz dodatkowo cała płyta na której posadowiona jest sprężarka i wymiennik wodny jest dodatkowo odizolowana od podstawy obudowy co istotnie redukuje przenoszenie się drgań na obudowę i zmniejszenie poziomu hałasu do minimum.

► Grzanie lub chłodzenie

Zastosowano, wysoko wydajny wodny rurowy wymiennik ciepła (coaxial). Wewnętrzny wymiennik ma dużą powierzchnię wymiany ciepła, kształt spiralny wymuszający turbulencyjny przepływ wody i czynnika chłodniczego co istotnie poprawia wymianę ciepła.

Kompleksowe usługi

Oferujemy nie tylko nowoczesne pompy ciepła. Nasza kompleksowa usługa obejmuje: dobór, montaż oraz serwis zaawansowanych technologicznie urządzeń, dzięki którym będziesz oszczędzał energię.



Doradztwo, montaż i serwis



Efektywne i wydajne pompy ciepła



Do 30% mniejsze zużycie energii!

Przykładowe modele pomp:

Dostępny zakres wydajności od 3 kW do 20 kW

Modele WLHP 003-020



WLHPH003 INV

WLHPH005 INV

WLHPH015 INV

Parametry techniczne

		Sprężarka: Inverter							
Model		WLHP003 INV	WLHP004 INV	WLHP005 INV	WLHP007 INV	WLHP010 INV	WLHP012 INV	WLHP015 INV	WLHP020 INV
Moc chłodnicza	kW ¹⁾	2,8	3,8	4,7	7,5	10,4	12,1	15,5	18,8
Moc grzewcza	kW ²⁾	3,7	4,3	5,4	9,2	13,3	13,8	18,7	21,1
Znamionowy pobór mocy - chłodzenie	kW ¹⁾	0,7	0,8	1,0	1,6	2,2	2,4	3,2	3,9
Znamionowy pobór mocy - grzanie	kW ²⁾	0,8	0,7	0,9	1,8	2,5	2,4	3,3	3,7
EER	W/W	4,3	5,0	4,8	4,8	4,7	5,1	4,9	4,8
COP	W/W	4,6	5,8	5,7	5,2	5,4	5,7	5,7	5,7
Znamionowy przepływ powietrza	m ³ /h	520	690	830	1235	1730	1980	2470	2900
Mak. dyspozycyjne ciśnienie statyczne ³⁾	Pa	100	125	125	150	200	250	250	200
Nominalny przepływ wody	l/s	0,14	0,15	0,16	0,32	0,43	0,57	0,60	0,72
Spadek ciśnienia wody	kPa	18	16	17	19	18	15	17	18
Waga netto	kg	52	70	72	83	99	120	126	155
Wymiary gabarytowe									
Szerokość	mm	576	829	829	827	681	681	681	681
Długość	mm	1038	1040	1040	1139	1153	1407	1407	1611
Wysokość	mm	232	250	250	319	527	527	527	527
Przyłącze hydrauliczne	-	1/2"G	1/2"G	1/2"G	3/4"G	3/4"G	1" G	1" G	1" G
Ilość czynnika chłodniczego	kg	0,65	0,98	0,98	1,10	1,98	2,10	2,32	2,39
Rodzaj zasilania	-	220/240-50-1	220/240-50-1	220/240-50-1	220/240-50-1	380/415-50-3	380/415-50-3	380/415-50-3	380/415-50-3

¹⁾ Temperatura powietrza na wejściu wymiennika 27°C termometr suchy / 19°C termometr mokry. Temperatura wody na wyjściu wymiennika 30°C.

²⁾ Temperatura powietrza na wejściu wymiennika 20°C termometr suchy. Temperatura wody na wyjściu wymiennika 20°C.

³⁾ Z minimalnym dopuszczalnym przepływem powietrza

GO2ENERGY

Technology driven solutions

Adres:

Go2Energy Sp. z o.o.
ul. Ceramiczna 1 lok. 102,
20-150 Lublin

Tel:

+48 604575288

www.go2energy.eu

